



Betriebseinrichtung HIGHLIGHTS 1/2025

Aktion gültig bis 31.07.2025

Union Betriebs-
einrichtung
Leistung • Technik • Service

MSM...
Wälzlager & Industribedarf



Bei allen Artikeln in diesem Prospekt
gilt Lieferung frei Haus

Yale[®]

By Columbus McKinnon

Akku-Kettenzug BatteryStar™

Die Hubgeschwindigkeit von bis zu 2,4 m/min (Hub 6 m) ermöglicht dem Bediener eine Steigerung der Effizienz im Vergleich zu einem manuellen Hebezeug um das 4-Fache.

- Variable Geschwindigkeit
- Durch die elektronische Kupplung und die mechanische Sekundärkupplung, doppelter Schutz vor Überlastung
- Das Hebezeug kann entweder mit dem am Aufhängepunkt befestigten Gehäuse oder umgedreht verwendet werden
- M15™ Akku ist vollständig mit mehr als 250 Milwaukee Tool® Produkten kompatibel, die M18™ Akkus verwenden

Lieferumfang: Set mit Akku-Kettenzug, Kettenspeicher, je nach Ausführung mit Fernbedienung, Ladegerät, EU-Stecker und Akku.

Hinweis: Umfangreiches Zubehör wie z. B. einen Transportkoffer, Tasche mit Trägerklemme, Schäkkel, Rundschlingen und Hebebänder auf Anfrage lieferbar.

Ausführung	BatteryStar™ 2	BatteryStar™ Standard Kit	BatteryStar™ Mega Kit
mit Kettenspeicher	ja	ja	ja
mit Fernbedienung	ja	ja	ja
mit Akku u. Ladegerät	nein	ja	ja
mit Transportkoffer	nein	nein	ja
Bestell-Nr.	99 0007 1792	99 0007 1793	99 0007 1794
Preis	3099,00 €	3499,00 €	3775,00 €

(000)

NEU

IP55

Tragfähigkeit 1000 kg



drehbarer Haken

ab **3099,00 €**



Mega Kit

Auffangwanne, aus Kunststoff

- Hohe Beständigkeit gegen Öle, Säuren, Laugen und andere aggressive Gefahrstoffe
- Kunststoff (Polyethylen)
- Flach, kompakt und robust, einwirkende Kräfte werden direkt in den Boden geleitet
- Gitterrost wahlweise verzinkt oder aus PE
- Einfahrtaschen für einen leichten Transport der leeren Auffangwanne
- Kapazität 200-l-Fass: 2



Unterfahrbar mit verzinktem Gitterrost

Made in Germany



Unterfahrbar mit PE-Gitterrost

ab 290,50 €



6/34

Bestell-Nr.	Ausführung	Maße BxTxH	Gewicht	Preis
99 0004 1142	unterfahrbar mit verzinktem Gitterrost	865x1245x350 mm	31 kg	290,50 €
99 0004 1143	unterfahrbar mit PE-Gitterrost	865x1245x375 mm	25 kg	358,00 €

(000)

IBC-Station, aus Polyethylen

- Große Stellfläche in Palettenoptik
- Frontseitige Aussparung zum einfachen Transport mit Hubgeräten
- Hohe Beständigkeit gegen Säuren, Laugen, Öle und andere aggressive Gefahrstoffe
- Leichte Handhabung durch geringes Eigengewicht
- Keine Stahleinbauteile, hoher Korrosionsschutz
- Für die vorschriftsmäßige Lagerung von wassergefährdenden Flüssigkeiten
- Nicht für die Lagerung entzündbarer Flüssigkeiten zugelassen



6/37



Auffangvolumen: 1000 l

Made in Germany



Lieferung ohne Dekoration!

Traglast: 2000 kg/Stellplatz

ab 952,50 €

Bestell-Nr.	Ausführung	Maße BxTxH	Gewicht	Preis
99 0001 2836	für 1 IBC mit Stellfläche (PE)	1430x1430x965 mm	96 kg	952,50 €
99 0001 2838	für 2 IBC mit Stellfläche (PE)	2280x1430x745 mm	141 kg	1396,00 €

(000)

Sicherheitsbehälter

Zum sicheren Aufbewahren und Verteilen von entzündbaren Flüssigkeiten ist dieser Sicherheitsbehälter geeignet. Er schützt den Tagesbedarf entzündbarer Flüssigkeiten am Arbeitsplatz.

- Stahlblech, verzinkt, zusätzlich pulverbeschichtet
- Integrierte Flamm Sperre (entnehmbar, z. B. zur Reinigung)
- Mit abschraubbarem Feindosierer aus Edelstahl 1.4301, inkl. Entlüftung oder Schraubkappe (gegen Verlust gesichert)
- Feindosierer und Schraubkappe mit PTFE-Dichtung
- Ergonomischer Griff für eine sichere Handhabung
- Inkl. mehrsprachigem Sicherheitsaufkleber zur Inhaltskennzeichnung



6/88

Bestell-Nr.	Inhalt	Ø	Höhe	Preis
99 0006 8755	1 l	132 mm	215 mm	69,90 €
99 0006 8756	2 l	158 mm	260 mm	75,80 €
99 0006 8757	5 l	178 mm	370 mm	81,70 €

(000)

ab 69,90 €



Inhalt: 2 Liter

Umluftfilteraufsatz

Geeignet für Gefahrstoffschränke der Modelle S-CLASSIC, Q-CLASSIC, Q-PEGASUS. Mithilfe dieses Umluftfilteraufsatzes werden aufwendige Wanddurchbrüche und teure Abluftleitungen eingespart.

- Gehäuse aus pulverbeschichtetem Stahlblech
- Aktiver Personenschutz – sichere Erfassung gesundheitsgefährdender Dämpfe mit Rückhaltung im Filtersystem
- Flüsterleise bei einem Emissionsschalldruckpegel von nur ca. 23 dB(A)
- ATEX-konform: CE Ex II 3/-G Ex ic nA IIB T4 Gc
- Mit mehrstufigem Filtersystem, Sekundärfilter, Anschlusskabel und Netzstecker
- Inklusive Überwachungselektronik zur Abluft- und Filterüberwachung sowie Display zur Status- und Fehleranzeige
- Tastenbedienfeld zur Navigation der Funktionen und Statusabfrage
- Optischer und akustischer Alarm inklusive potenzialfreiem Alarmkontakt
- **Maße BxTxH:** 308x555x256 mm
- **Nennspannung:** 85–265 V
- **Frequenz:** 50/60 Hz
- **Stromaufnahme:** 0,13 A
- **Volumenstrom:** 10 m³/h
- **Gewicht:** 17 kg



6/71

1635,00 €

Bestell-Nr. 99 0007 1412
(000)

Made in Germany

Der Umluftfilteraufsatz wird auf dem Schrank platziert.



3397,00 €



Gefahrstoffschrank Q-CLASSIC-90, Breite 1200 mm

Für die sichere Lagerung von Gefahrstoffen in Arbeitsräumen gemäß DIN EN 14470-1 und TRGS 510 dient dieser Gefahrstoffschrank.

- **Standardtürfarbe:** RAL 1004 sicherheitsgelb
- 6 weitere Türfarben sind frei wählbar und ohne Aufpreis erhältlich
- **Ausführung:** 3 Fachböden, 1 Lochblecheinsatz, 1 Bodenauffangwanne gem. StawaR
- **Maße innen BxTxH:** 1050x522x1647 mm
- **Maße außen BxTxH:** 1193x615x1953 mm



6/67

Bestell-Nr. 99 0002 9881
(000)



nur bedingt

(Umluftfilteraufsatz und Sockelblende sind optionales Zubehör)

Lithium-Ionen-Akkus können gefährlich werden!

Wir machen Ihren Betrieb sicherer.

Mehr Infos:



asecos*

Lieferung
ohne
Dekoration!

Akku-Sicherheitsschrank Ion-Line

Dieser Sicherheitsschrank eignet sich zur sicheren passiven und aktiven Lagerung von Lithium-Ionen-Akkus in Arbeitsräumen.

- Hochwertiges Sicherheitssystem zur Brandunterdrückung im Schrankinnenraum sowie Temperatursensor, Brandunterdrückungsvorrichtung, Steuerelektronik und Netzanschluss
- Lagerung in Lagerabschnitten nach TRGS 510 mit einer Feuerwiderstandsfähigkeit von 90 Minuten und dauerhafte Überwachung der Akkus auch während des Ladens
- Feuerwiderstandsfähigkeit 90 Minuten (typgeprüft gemäß DIN EN 14470-1) und 90 Minuten (typgeprüft in Anlehnung an DIN EN 1363-1, Brandeinwirkung von innen nach außen)
- **Leistung max. 1-phasig:** 3,68 kW, **max. 3-phasig:** 11,04 kW
- **Absicherung 1-phasig:** 16 A, **3-phasig:** 3x 16 A
- Sicherheitstechnische Überprüfung nach 12 Monaten inklusive. Beinhaltet die erste jährliche Überprüfung: Funktions-, Sicherheits- und Brandschutzprüfung sowie Sicht- und Rechtssicherheitskontrolle
- **Inneneinrichtung:** 5 Fachböden, 5 Steckdosenleisten, 1 Bodenauffangwanne
- **Außenmaße BxTxH:** 1193x615x2224 mm
- **Innenmaße BxTxH:** 1050x522x1647 mm
- **Traglast Fachboden:** 75 kg



6/73

9500,00 €

Bestell-Nr. 99 0006 9937
(000)

Battery SafeBOXX

- Werkzeugkoffer aus modifiziertem Kunststoff
- Transport und Lagern von Lithiumbatterien nach ADR/RID/IMDG/ATA-DGR bis max. 5,5 kg
- UN-Zulassung für alle Gefahrgüter der Verpackungsgruppe II und III
- Mit Brandschutzeinlage
- Patentierte Klickverbindung
- Spritzwassergeschützt
- **Belastbarkeit Deckel:** 100 kg
- **Beladungskapazität Gefahrgut:** max. 5,5 kg
- **Traglast Tragegriff:** 40 kg
- **Farbe:** RAL 9017 verkehrsschwarz, RAL 2008 hellrotorange
- **Maße BxTxH:** 445x358x254 mm
- **Temperaturbereich:** -20 bis +65 °C
- **Gewicht:** 3,8 kg

Hinweis: Lithiumbatterien kommen immer häufiger zum Einsatz. Das Problem: Lithiumbatterien gelten als Gefahrgut und unterliegen damit dem Gesetz zur Beförderung gefährlicher Güter mit strengen Kriterien. Die SafeBOXX erfüllt alle Anforderungen.

Lieferumfang: L-BOXX 238 SafeBOXX ADR, Brandschutzkissen CIRRUX mit Deckel, Gefahrgutaufkleber UN3480, PE-Druckverschlussbeutel, Anwendungsanleitung.

Bestell-Nr. 99 0007 1797
(000)

NEU



275,00 €

Umweltschrank BASIC, Breite 500 mm

Diese Umweltschränke eignen sich zur ordnungsgemäßen und sicheren Aufbewahrung wassergefährdender Stoffe.

- Wanne aus Stahlblech, flüssigkeitsdicht verschweißt
- Mit Metall-Bügelgriff und Zylinderschloss
- Keine brennbaren Teile gemäß DIN EN 13501-1
- **Material:** Stahlblech
- **Oberfläche:** pulverbeschichtet
- **Wanne:** verzinkt
- **Traglast Wannensböden:** 100 kg
- **Traglast Schubladen:** 35 kg



6/56

ab 406,00 €

 2 Wannens,
Tür RAL 5010 enzianblau

 2 Wannens,
Tür RAL 1003 signalgelb

 4 Wannens,
Tür RAL 7035
lichtgrau

 4 Wannens,
Tür RAL 5010 enzianblau

Bestell-Nr.	Anzahl Wannens	Farbe Gehäuse/Tür	Maße BxTxH	Preis
99 0001 9974	2	RAL 7035/RAL 1003	500x500x 900 mm	406,00 €
99 0001 9975	2	RAL 7035/RAL 5010	500x500x 900 mm	406,00 €
99 0006 5704	2	RAL 7035/RAL 7035	500x500x 900 mm	406,00 €
99 0001 9986	4	RAL 7035/RAL 1003	500x500x1800 mm	562,00 €
99 0001 9987	4	RAL 7035/RAL 5010	500x500x1800 mm	562,00 €
99 0006 5706	4	RAL 7035/RAL 7035	500x500x1800 mm	562,00 €

(000)

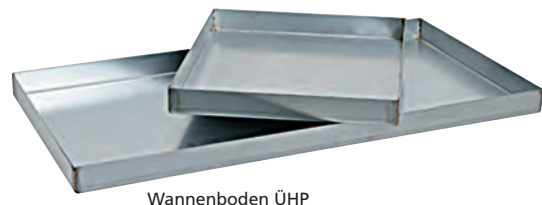
Wannensböden und Bodenauffangwanne

Diese Wannensböden und Bodenauffangwannen sind flüssigkeitsdicht verschweißt.

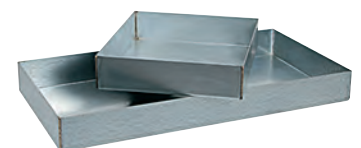
- **Material:** Stahlblech, verzinkt
- **Zulassung:** allgemeine bauaufsichtliche Zulassung durch das Deutsche Institut für Bautechnik Berlin, mit dem Ü-Zeichen (Übereinstimmungserklärung ÜHP) gekennzeichnet



6/56



Wannensboden ÜHP

ab 129,00 €


Bodenauffangwanne

Bestell-Nr.	Ausführung	Maße BxT	Volumen	Preis
99 0001 9977	Wannensboden ÜHP	500x500 mm	10 l	129,00 €
99 0001 9983	Wannensboden ÜHP	1000x500 mm	22 l	169,50 €
99 0001 9978	Bodenauffangwanne	500x500 mm	20 l	155,00 €
99 0001 9984	Bodenauffangwanne	1000x500 mm	45 l	170,50 €

(000)

ab **338,00 €**

Made in Germany

Auffangwanne, Stahl

Die kompakten Auffangwannen sind für die vorschriftsmäßige Lagerung von wassergefährdenden und entzündbaren Flüssigkeiten geeignet.

- Wanne aus 3-mm-Stahlblech, flüssigkeitsdicht verschweißt
- Entsprechend WHG, Ü-Zeichen gemäß StawaR
- Herausnehmbare, feuerverzinkte Gitterroste
- 100 mm Bodenfreiheit zum einfachen Transport mit Hubgeräten
- Korrosionsschutz durch Grundierung und Lackierung oder Feuerverzinkung
- Zur Lagerung von Säuren und Laugen sind für alle Wannen PE-Einsätze lieferbar
- **Auffangvolumen:** 210 l
- **Oberfläche:** lackiert RAL 5015 himmelblau oder feuerverzinkt, weitere RAL-Farben auf Anfrage lieferbar



Bauregelliste A, Teil 1
Ü Stahlwannenrichtlinie 2011-09
 TÜV Nord System
 DIBt Berlin

TÜV NORD
 Feuergefährdend nach WHG
 Lieferung ohne Dekoration!

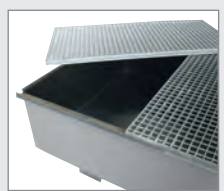
6/20



Bestell-Nr.	Typ	Oberfläche	Kapazität 200-l-Fass	Maße BxTxH	Traglast	Gewicht	Preis
99 0006 5578	CW 1	lackiert, RAL 5015	1	810x 820x450 mm	250 kg	60 kg	344,50 €
99 0006 5580	CW 2	lackiert, RAL 5015	2	1250x 820x340 mm	500 kg	73 kg	338,00 €
99 0006 5582	CW 3	lackiert, RAL 5015	3	1850x 820x270 mm	750 kg	95 kg	472,00 €
99 0006 5584	CW 4	lackiert, RAL 5015	4	1325x1320x250 mm	1000 kg	110 kg	478,50 €
99 0006 5586	CW 4L	lackiert, RAL 5015	4	2420x 820x240 mm	1000 kg	117 kg	582,50 €
99 0006 5588	CW 8	lackiert, RAL 5015	8	2420x1220x210 mm	1600 kg	150 kg	821,50 €
99 0006 5579	CW 1	feuerverzinkt	1	810x 820x450 mm	250 kg	60 kg	362,50 €
99 0006 5581	CW 2	feuerverzinkt	2	1250x 820x340 mm	500 kg	73 kg	356,50 €
99 0006 5583	CW 3	feuerverzinkt	3	1850x 820x270 mm	750 kg	95 kg	509,50 €
99 0006 5585	CW 4	feuerverzinkt	4	1325x1320x250 mm	1000 kg	110 kg	516,00 €
99 0006 5587	CW 4L	feuerverzinkt	4	2420x 820x240 mm	1000 kg	117 kg	638,50 €
99 0006 5589	CW 8	feuerverzinkt	8	2420x1220x210 mm	1600 kg	150 kg	885,50 €

PE-Einsatz

Zum Lagern aggressiver Medien.



Bestell-Nr.	Für Typ	Preis
99 0006 5590	CW 1	233,00 €
99 0006 5591	CW 2	245,50 €
99 0006 5592	CW 3	314,50 €
99 0006 5593	CW 4	358,50 €
99 0006 5594	CW 4L	427,50 €
99 0006 5595	CW 8	498,00 €

E-COLL

Ölbindemittel

Das mineralische Industrie-Ölbindemittel Typ III/R bindet Öle, Fette, Schmier- und Kraftstoffe und andere ausgelaufene Flüssigkeiten.

- **Anwendungsgebiete:** für Verkehrsflächen geeignet
- **Schüttgewicht:** Feinkorn ca. 454 g/l, Grobkorn ca. 396 g/l
- **1 l Öl binder bindet:** Feinkorn 0,39 l Öl, Grobkorn 0,35 l Öl
- **Farbe:** beige-grau

ab **25,20 €**



6/50

Bestell-Nr.	Ausführung	VE	Preis
99 0006 5699	fein, 20-kg-Sack (ca. 30 l)	1/40	25,20 €
99 0006 8605	grob, 12-kg-Sack (ca. 30 l)	1/60	25,40 €

Quick-Faltwanne

Diese Faltwanne ist sekundenschnell einsatzbereit. Sie eignet sich für den Einsatz im Innen- und Außenbereich.

- **Zusammenrollbar:** mit Klettverschluss zur Befestigung
- **Kompakt, leicht, vielseitig und platzsparend**
- **Glasfaserverstärkt:** für hohe Stabilität
- **Einsatzgebiet:** Wartungsarbeiten, Reinigung von öligen Werkzeugen und Maschinenteilen sowie Auffangen von Leckagen auch an engen Stellen
- **Wanne** ist auf Palettenmaß abgestimmt und kann für den Transport und für die Lagerung von Gefahrstoffen genutzt werden
- Für kundenspezifische Sonderanfertigungen bitte anfragen

6/46

ab **68,70 €**



Maße BxTxH 1500x1500x120 mm



zusammengefaltet

Bestell-Nr.	Fassungsvermögen	Maße BxTxH	Gewicht	Preis
99 0007 0548	43 l	600x 600x120 mm	0,75 kg	68,70 €
99 0007 0549	57 l	600x 800x120 mm	1,0 kg	85,70 €
99 0007 0550	76 l	800x 800x120 mm	1,5 kg	89,60 €
99 0007 0551	115 l	800x1200x120 mm	1,0 kg	85,70 €
99 0007 0552	172 l	1200x1200x120 mm	1,5 kg	117,00 €
99 0007 0553	270 l	1500x1500x120 mm	2,0 kg	132,50 €

(000)

Lieferung ohne Dekoration!



Made in Germany

Lieferung ohne Dekoration!

Auffangwanne, fahrbar

Diese Auffangwannen aus 3-mm-Stahlblech und verzinktem Gitterrost haben eine Tragfähigkeit von 1000 kg/m². Das Fahrgestell ist sehr stabil. Es verfügt über 2 Lenk- und 2 Bockrollen aus Polyamid, Ø 100 mm, davon eine Lenkrolle mit Feststeller, Bauhöhe 125 mm.



- **Fahrbare Lagereinheit** mit Schiebegriff
- **Maße LxBxH inkl. Schiebegriff:** 940x500x1075 mm
- **Wannenmaß LxBxH (ohne Schiebegriff):** 800x500x415 mm
- **Auffangvolumen:** 61 l

6/19

ab **373,50 €**



① Zur stehenden Lagerung von 2 Fässern à 60 Liter

② Zur liegenden Lagerung von einem Fass à 60 Liter, mit verzinkter Fassauflage (zerlegte Anlieferung)

Bestell-Nr.	Abb.	Ausführung	max. Anzahl 60-l-Fässer	Gewicht	Preis
99 0006 0674	①	RAL 2000	2	39 kg	373,50 €
99 0006 0676	②	RAL 2000	1	49 kg	473,00 €
99 0006 0675	①	verzinkt	2	42 kg	403,00 €
99 0006 0677	②	verzinkt	1	52 kg	504,00 €

(000)



Transportgeräte

Tischwagen mit Auffangwanne und Wannenhöden

- **Stahlrohr-/Profilstahl-Konstruktion:** geschweißt, pulverbeschichtet in RAL 5007 brillantblau
- **Wanne:** geschweißt, öldicht
- **Wannenhöden:** konischer Ablauf, Ablasshahn 12,7 mm (1/2")
- **Gitterrost:** lose eingelegt, oben bündig, Maschenweite 31x31 mm
- **Rollen:** 2 Bockrollen und 2 Lenkrollen mit Feststeller, gemäß der Europäischen Norm EN 1757-3 (Sicherheit von Plattformwagen)
- **Räder:** TPE-Bereifung, leichtlaufend
- **Naben:** Rillenkugellager
- **Tragkraft:** 300 kg
- **Maße LxBxH:** 1136x611x1030 mm
- **Ladefläche LxB:** 1000x600 mm
- **Wannenhöhe oben:** 100 mm
- **Wannenhöhe unten:** 25 mm
- **Etagenhöhen:** 181/901 mm
- **Rad-Ø:** 125 mm
- **Gewicht:** 51,0 kg

1/36

548,00 €

Bestell-Nr. 99 0001 8911
(000)



10 Jahre Garantie

Made in Germany

Montagewerkbank, Serie V

Die Gesamttraglast der Montagewerkbänke beträgt stationär 1500 kg, fahrbar 450 kg.

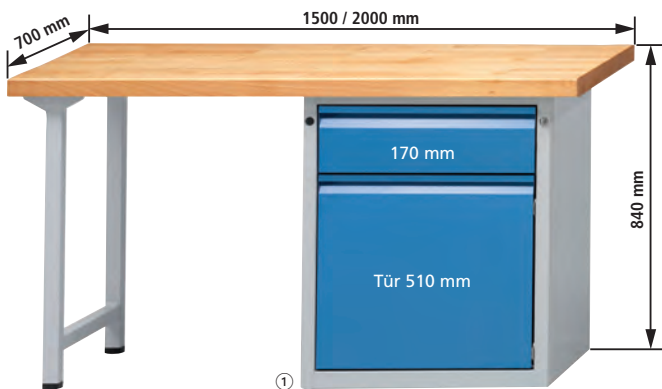
- **Werkbankplatte:** Buche massiv, längsseits riegelartig zahnverleimt, Oberfläche geölt
- **Füße:** Vierkantstahlrohr, 45/45/2 mm
- **Zentralverschluss:** Zentralschließung (Wechselzylinder) mit 2 Schlüsseln.
Auf Anfrage durch Tausch des Schließkerns Einbindung der ANKE Werkbank in DOM® Schließenanlage möglich
- **Schraubstock:** Backenbreite 100 mm, mit Klappflit, 360° drehbar und höhenverstellbar
- **Schubladen:** Einzelauszugsperre, Beschriftungsleiste
- **Schubladeninnenmaße BxT:** 500x540 mm
- **Maße BxTxH:** 1270x700x840 mm
- **Schubladentraglast:** 100 kg
- **Türen:** Fronthöhe 540 mm, Türöffnungsweite 180°, Versteifungsprofile, Scharniere mit Zuhaltung
- **Absenkbare Fahrereinrichtung:** modellabhängig, mit 4 Lenkrollen.
Fahr-, Ruheposition durch einfaches Umlegen des Hebels an der Stirnseite einstellbar
- **Rollentraglast:** 150 kg
- **Lackierung:** Fronten RAL 5010 enzianblau, Gestell/Gehäuse RAL 7035 lichtgrau

Lieferung: Erfolgt komplett montiert.



Bestell-Nr.	Abb.	Anzahl Schubladen	Preis
99 0002 1804	①	4	2457,00 €
99 0002 1801	②	2	2259,00 €
99 0002 1803	③	3	2372,00 €
99 0002 1802	④	5	2553,00 €

(000)



Kombiwerkbank, Serie E

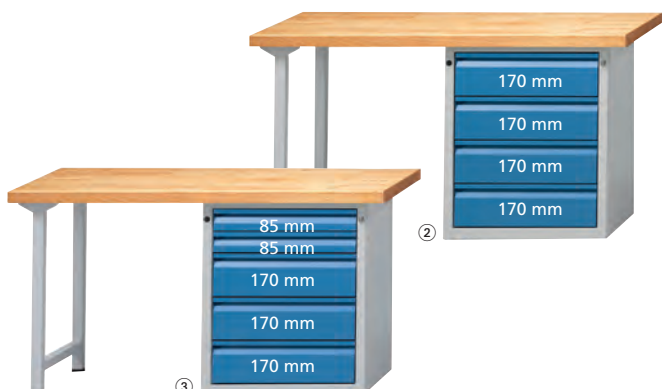
Die Gesamttraglast der Kombiwerkbänke der Serie E beträgt 1000 kg.

- **Werkbankplatte:** Buche massiv, längsseits riegelartig zahnverleimt, Oberfläche geölt
- **Plattenstärke:** 40 mm
- **Füße:** Vierkantstahlrohr, 45/45/2 mm
- **Zentralverschluss:** Zentralschließung (Wechselzylinder) mit 2 Schlüsseln.
Auf Anfrage durch Tausch des Schließkerns Einbindung der ANKE Werkbank in DOM® Schließenanlage möglich
- **Schubladen:** Auszug ca. 90 %, Schlitzwände und Lochböden zur individuellen Unterteilung
- **Schubladeninnenmaße BxT:** 500x540 mm
- **Schubladentraglast:** 70 kg
- **Türen:** Fronthöhe 340, 510 mm, Türöffnungsweite 180°, Versteifungsprofile, Scharniere mit Zuhaltung
- **Lackierung:** Fronten RAL 5012 lichtblau, Gestell/Gehäuse RAL 7035 lichtgrau

Lieferung: Erfolgt komplett montiert.



ab 685,50 €



Bestell-Nr.	Abb.	Maße BxTxH	Preis
99 0002 1923	①	1500x700x840 mm	685,50 €
99 0002 1926	①	2000x700x840 mm	758,00 €
99 0002 1924	②	1500x700x840 mm	876,00 €
99 0002 1927	②	2000x700x840 mm	949,00 €
99 0002 1925	③	1500x700x840 mm	930,50 €
99 0002 1928	③	2000x700x840 mm	1003,00 €

(000)

Arbeitsstisch

Diese Arbeitstische sind bis zu 200 kg belastbar, bei gleichmäßig verteilter Last.

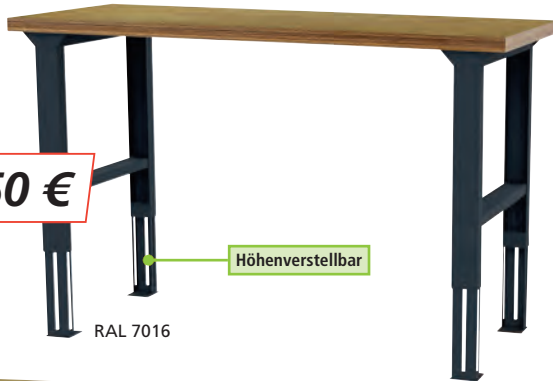
- **Arbeitsplatte:** Buche Multiplex, 40 mm
- **Höhenverstellbare Füße:** 720–1020 mm aus U-Profil 44x80x2 mm
- **Zylinderschloss:** mit 2 Schlüsseln

Lieferung: Erfolgt unmontiert, zur einfachen Selbstmontage.



2/16

ab **292,50 €**



RAL 7016



RAL 7016/RAL 5010

Bestell-Nr.	Anzahl Schubladen	Maße BxTxH	Farbe	Preis
99 0007 1174	keine	1500x600x760–1060 mm	RAL 7016	292,50 €
99 0007 1175	keine	1500x600x760–1060 mm	RAL 7035	292,50 €
99 0007 1176	keine	2000x600x760–1060 mm	RAL 7016	328,50 €
99 0007 1177	keine	2000x600x760–1060 mm	RAL 7035	328,50 €
99 0007 1182	1	1500x600x760–1060 mm	RAL 7016/RAL 5010	357,50 €
99 0007 1183	1	1500x600x760–1060 mm	RAL 7035/RAL 5010	357,50 €
99 0007 1184	1	2000x600x760–1060 mm	RAL 7016/RAL 5010	419,00 €
99 0007 1185	1	2000x600x760–1060 mm	RAL 7035/RAL 5010	419,00 €

(000)

Kastenwerkbank, Breite 1500 mm

Diese Kastenwerkbenke haben eine Arbeitsplatte aus Buche Multiplex. Die Platte ist wasserfest, gedämpft und geölt.

- **Stärke Arbeitsplatte:** 40 mm
- **Gestell:** aus Vierkantrrohr: 40x40x2 mm
- **Belastbarkeit:** bis zu 800 kg bei gleichmäßig verteilter Last
- **Schubladen:** 100%-Vollauszug
- **Kugelführungen:** mit Selbsteinzug
- **Schubladeninnenmaß BxT:** 500x450 mm
- 1 Tür
- **Gehäusemaß BxTxH:** 600x575x620 mm
- 1/2 Fachboden



2/11

Bestell-Nr.	Maße BxTxH	Farbe	Preis
99 0006 2812	1500x600x960 mm	RAL 7016/RAL 5010	462,00 €
99 0006 2813	1500x600x960 mm	RAL 7035/RAL 5010	462,00 €

(000)

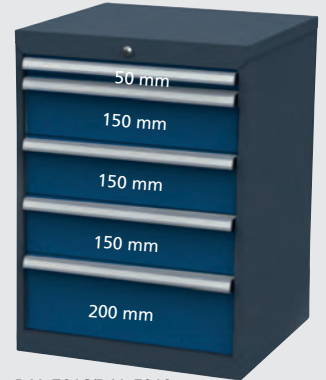
FOREVER TOOLS



Unseren Markenfilm und weitere Informationen zur aktuellen FORUM Werkzeugkampagne finden Sie unter www.forum-tools.com

Schubladenschrank, Maße BxT 600x575 mm

Diese Schubladenschränke haben ein rahmenverstärktes, sehr stabiles Gehäuse. Sie sind bis zu einer t belastbar.



RAL 7016/RAL 5010

- Sichere Zentralverriegelung mit FORUM Schließanlage
- Erhöhte Kippsicherheit, nur eine Schublade kann geöffnet werden
- **Schubladen:** verzinkt, mit glatten Seitenwänden, Kugelführungen mit Selbsteinzug, Vollauszug (VA) 100 %
- **Traglast Schubladen:** bei Blendenhöhe 50 mm 30 kg, ab Blendenhöhe 75 mm 80 kg
- **Schubladeninnenmaße BxT:** 500x450 mm



2/7

ab **484,00 €**

Bestell-Nr.	Höhe	Ausführung	Farbe	Preis
99 0009 0060	820 mm	5 Schubladen	RAL 7016/RAL 5010	484,00 €
99 0009 0061	820 mm	5 Schubladen	RAL 7035/RAL 5010	484,00 €
99 0009 0062	920 mm	6 Schubladen	RAL 7016/RAL 5010	540,50 €
99 0009 0063	920 mm	6 Schubladen	RAL 7035/RAL 5010	540,50 €
99 0009 0064	1020 mm	7 Schubladen	RAL 7016/RAL 5010	512,00 €
99 0009 0065	1020 mm	7 Schubladen	RAL 7035/RAL 5010	512,00 €

(000)

462,00 €

Made in Germany



RAL 7016/RAL 5010

Kastenwerkbank, mobil

Diese mobilen Kastenwerkbänke haben eine Arbeitsplatte aus Buche Multiplex. Die Platte ist wasserfest, gedämpft und geölt.

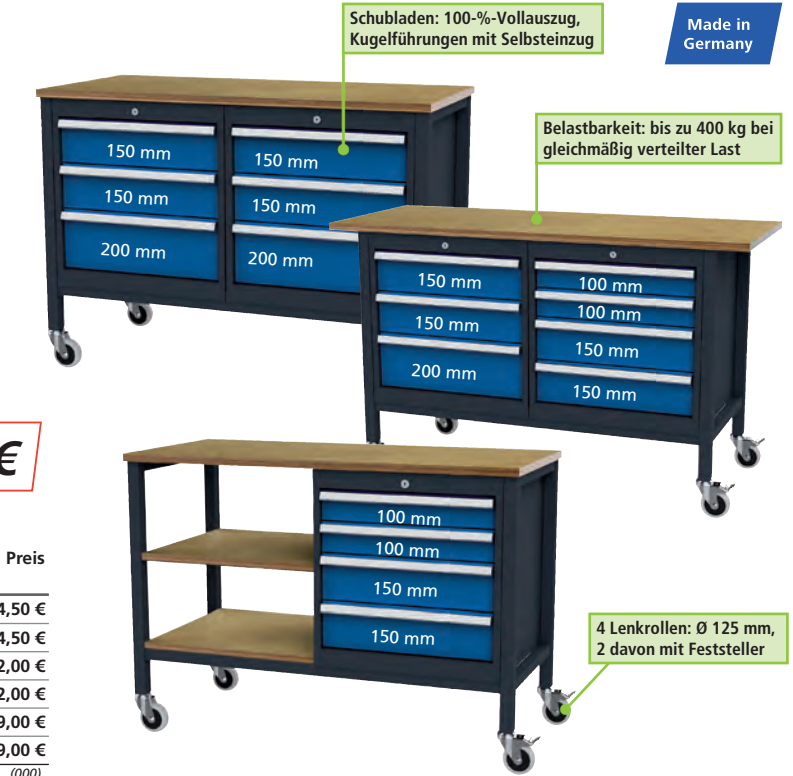
- Stärke Arbeitsplatte: 25 mm
- Schubladenschrankgehäuse BxTxH: 600x575x620 mm
- Schubladinnenmaße BxT: 500x450 mm
- Gestell aus Vierkantrohr: 40x40x2 mm
- Zylinderschloss
- Aluminium-Griffleisten



2/14

ab **634,50 €**

Bestell-Nr.	Anzahl Schubladen	Maße BxTxH	Farbe	Preis
99 0006 2834	4	1300x600x960 mm	RAL 7016/5010	634,50 €
99 0006 2835	4	1300x600x960 mm	RAL 7035/5010	634,50 €
99 0006 2838	6	1300x600x960 mm	RAL 7016/5010	912,00 €
99 0006 2839	6	1300x600x960 mm	RAL 7035/5010	912,00 €
99 0006 2842	7	1500x600x960 mm	RAL 7016/5010	879,00 €
99 0006 2843	7	1500x600x960 mm	RAL 7035/5010	879,00 €



Werkstattwagen, mit 7 Schubladen

- Zentral verschließbar mittels Zylinderschloss
- Arbeitsplatte: mit 10 mm dicker Schaumstoffauflage
- Schubladen: sehr leichtgängig, 100%-Auszüge, auch bei hoher Belastung
- 7 Schubladen: 5x 75 mm, 2x 154 mm hoch, mit kugelgelagertem 100%-Auszug
- Oberfläche: Pulverbeschichtung, kratzfest
- Maße LxBxH: 907x481x998 mm
- Schubfachmaße LxB: 753x397 mm
- Schubfachbelastung: 40 kg
- Tragkraft statisch: 800 kg

Bestückung



ab **814,00 €**

Bestell-Nr.	Ausführung	Preis
99 0006 7280	unbestückt	814,00 €
99 0006 7281	bestückt, 69-teilig	1271,00 €



2/144



Werkstattwagen, mit 7 Schubladen und Flügeltür

- Zentral verschließbar mittels Zylinderschloss: alle Schlösser gleichschließend
- Oberfläche: Pulverbeschichtung, kratzfest
- Arbeitsplatte: aus 40 mm starkem MDF (mitteldichte Faserplatte)
- Schubladen: sehr leichtgängig, 100%-Auszüge, auch bei hoher Belastung
- 7 Schubladen: 5x 75 mm, 2x 154 mm hoch, mit kugelgelagertem 100%-Auszug
- Hinter der abschließbaren Tür befindet sich ein großes Staufach, mit einem Einlegeboden individuell unterteilbar
- Beidseitige 4-kant-Lochung: 9x9 mm, zum Anbringen von Zubehörteilen wie Dosenhaltern
- Zentral verschließbar mittels Zylinderschloss: alle Schlösser gleichschließend
- Maße LxBxH: 1091x481x998 mm
- Schubfachmaße LxB: 569x397 mm
- Staufachmaße LxBxH: 337x435x702 mm
- Tragkraft statisch: 1000 kg

ab **1005,00 €**

Bestell-Nr.	Ausführung	Preis
99 0006 7282	unbestückt	1005,00 €
99 0006 7283	bestückt, 69-teilig	1465,00 €



2/144

Bestückung





Trolley CLAX

- Geeignet für das Transportieren im Servicebereich, beim Einkauf, beim Warentransport, für Monteure und Vertreter oder im innerbetrieblichen Postumlauf
- Mit Vollgummirädern und Fußbremse
- Zwei ausziehbare Stützen lassen den Wagen in aufrechter Position stehen
- **Maße ausgeklappt BxTxH:** 550x1020x910 mm
- **Belastung obere/untere Ablage:** 20/40 kg
- **Farbe:** grün

Lieferumfang: Inklusive Klappbox CLAX.

287,00 €

Bestell-Nr. 99 0007 1798
(000)



NEU

Klappbox CLAX

- Passend zum Trolley CLAX
- Aus hochwertigem Kunststoff
- Stapelbar
- **Maße ausgeklappt/zusammengeklappt BxTxH:** 380x540x270/380x540x60 mm
- **Inhalt:** 46 l
- **VE = 1 Stück**

NEU

Lieferung ohne Dekoration!



23,50 €

Bestell-Nr. 99 0007 1799
(000)

Fahrradanlehnparkter, Modell 4700 XBF

Dieser Fahrradanhlehnparkter sorgt für Standsicherheit und schützt die Fahrräder vor mutwilligem Umdrücken.

- **Korrosionsgeschützte Stahlkonstruktion:** Feuerverzinkung, Grundrahmen aus 35er-Winkelstahl
- Bequemes und sicheres Ein- und Ausparken
- Für Reifenbreite bis 64 mm
- Radabstand 500 mm (zweiseitig 540 mm)
- Beliebig erweiterbar zur Reihenanlage
- **Stirnseitig vorgeichtet:** für Bodenbefestigung und Verschraubung zur Reihenanlage
- Inklusive Bodenmontageset



7/24

Bestell-Nr.	Ausführung	Radstände	Länge	Preis
99 0007 0966	einseitig	2	1000 mm	242,00 €
99 0007 0967	einseitig	4	2000 mm	497,00 €
99 0007 0968	einseitig	6	3000 mm	745,00 €
99 0007 0969	zweiseitig	4	1080 mm	446,50 €
99 0007 0970	zweiseitig	8	2160 mm	888,00 €
99 0007 0971	zweiseitig	12	3240 mm	1355,00 €

(000)



ab 242,00 €

Made in Germany

Lieferung ohne Dekoration!

Transportfahrrad Modus

Made in Germany

Diese Transport-Fahrräder können optional in Wunschfarbe (Firmenfarbe) lackiert oder mit individueller Beschriftung mit Logos und Schriftzügen nach Vorlage versehen werden.

- **Stahlrahmen:** stabil, mit robustem Zweibein-Ständer
- **Lenker:** verstärkt und verchromt mit festem Vorbau
- **Sattel:** Höhe einfach per Schnellspanner einstellbar
- **Pedale:** mit rutschfestem Belag
- **Räder:** auf Aluminium-Hohlkammerfelgen mit verstärkten Nirosta-Speichen
- **Bereifung:** pannensichere Bereifung 26x1,75 Schwalbe Road Plus mit Kevlar-Einlage
- **Innenlager:** gedichtet, wartungsfrei
- **Bremsen:** Hinterrad-Rücktrittbremse, Vorderrad-V-Brake-Direktzugbremse (Trommelbremse auf Anfrage)
- **Farbe:** pulverbeschichtet, 4 Standardfarben, weitere RAL-Töne auf Anfrage

Ausstattungsvarianten:

- **Basis:** mit Vorderrad-Lastenträger (500x360x95 mm, Tragkraft 30 kg)
- **Beleuchtungsanlage:** Dynamo, Frontscheinwerfer, Heckstrahler mit Schutzbügel (Nabendynamo auf Anfrage)
- **Schaltung:** 3-Gang-Nabenschaltung (7-Gang auf Anfrage)

Hinweis: Das Fahrverhalten ist auch bei hoher Zuladung dank des fest mit dem Rahmen verbundenen Lastenkorbs ausgeglichen.



1/2



Vorderrad-Lastenträger



ab **831,00 €**

Ausführung Basis
in schwarz



Ausführung Basis +
Beleuchtungsanlage in rot



Ausführung Basis +
Beleuchtungsanlage in gelb

Bestell-Nr.	Ausführung	Farbe	Preis
99 0006 1933	Basis	schwarz	831,00 €
99 0006 1934	Basis	blau	831,00 €
99 0006 1935	Basis	rot	831,00 €
99 0006 1936	Basis	gelb	831,00 €
99 0006 1938	Basis + Beleuchtungsanlage	blau	868,00 €
99 0006 1939	Basis + Beleuchtungsanlage	rot	868,00 €

(000)

Bestell-Nr.	Ausführung	Farbe	Preis
99 0006 1940	Basis + Beleuchtungsanlage	gelb	868,00 €
99 0006 1941	Basis + Beleuchtungsanlage + Schaltung	schwarz	968,50 €
99 0006 1942	Basis + Beleuchtungsanlage + Schaltung	blau	968,50 €
99 0006 1943	Basis + Beleuchtungsanlage + Schaltung	rot	968,50 €
99 0006 1944	Basis + Beleuchtungsanlage + Schaltung	gelb	968,50 €

(000)

Herausgeber

MSM

Wälzlager & Industriebedarf

... liefern was Macher brauchen!

Godesberger Str. 4 · 53842 Troisdorf
Tel. +49 2241 94 39 93 · Fax 94 39 959
info@msm-industrie.de

msm-industrie.de